



# Osservatorio sulla parità e piano di azione per l'uguaglianza tra donne e uomini

## Universitat Autònoma de Barcelona

Montserrat Farell , Vice-Rector for Undergraduate Studies of UAB

Conferenza Internazionale IL CAMMINO DELLE DONNE NELLA SCIENZA.  
Lezioni Apprese e nuove sfide per l'uguaglianza

Roma, 3 Dicembre 2009

# Presentazione

## UAB

**La Universitat Autònoma de Barcelona è stata fondata nel 1968**

**Tre campus nell'area di Barcellona :**

- Campus principale di Bellaterra
- Campus Sabadell
- Campus Sant Pau-Barcelona

**Corsi universitari e postuniversitari in:**

- Scienze della salute
- Scienze sperimentali
- Bioscienze
- Ingegneria
- Scienze sociali e legge
- Arte e studi umanistici

# Presentazione

## La UAB in cifre

### Insegnamenti offerti

- 78 corsi universitari
- 714 programmi postuniversitari e di proseguimento studi
- 245 master
- 145 programmi di dottorato

### Studenti

- 28.307 studenti universitari
- 4.172 laureati (2007-2008)
- 9.656 specializzandi e studenti di corsi di proseguimento

### Risorse umane

- 3.544 personale di facoltà e ricerca
- 1.690 studenti di Dottorato di Ricerca
- 2.340 personale amministrativo e servizi



# Introduzione

## La diagnosi

**2003. Sessismo alla UAB. Elaborazione della diagnosi della situazione delle donne alla Universitat Autònoma de Barcelona**

- Personale Accademico
- Personale amministrativo e dei servizi
- Studenti

### **Obiettivi principali del progetto**

- Revisione del quadro normativo e delle politiche per le pari opportunità
- Elaborazione e analisi dei dati per fare una diagnosi

# Introduzione

## Principale esito della diagnosi 2007-08

### Personale Accademico

- Donne rappresentavano il 38 % del personale docente
- Donne nelle categorie più elevate rappresentavano il 22,2 % dei professori di massimo livello e la percentuale è anche inferiore per le commissioni con poteri decisionali

### Personale amministrativo e dei servizi (ASP)

- Donne rappresentavano il 74 % del personale ASP e il 51,4 % degli ASP sotto contratto
- Nelle categorie più alte c'è una presenza più bassa di donne rispetto alla percentuale generale

# Introduzione

## Principale esito della diagnosi 2007-08

### Studenti

- Donne rappresentavano il 61,1% degli studenti
- La percentuale di donne è più alta nella maggior parte degli studi tranne che in ingegneria
- Donne rappresentavano il 70,3 % dei laureati
- Le donne in genere tendono ad avere prestazioni accademiche migliori
- Presenza più bassa di donne nei programmi di specializzazione, 55,5 %

### Prime azioni per promuovere l'uguaglianza alla UAB

- Osservatorio per l'uguaglianza
- Primo Piano di Azione per l'Uguaglianza tra Donne e Uomini alla Universitat Autònoma de Barcelona Biennio 2006-2007



# Osservatorio per l'uguaglianza

**L'Osservatorio per l'uguaglianza è :**

- Organizzazione universitaria
- Sostegno specialistico per la progettazione e la valutazione di politiche sulla uguaglianza

**Nel Febbraio 2005 è stato creato l'Osservatorio**

- Aprendo un sito web: <http://www.uab.cat/observatori-igualtat/>
- Avviando la creazione della proposta per il Primo piano di azione per l'uguaglianza

**Nel 2008 l'Osservatorio ha esteso il suo campo di azione**

- Disabilità
- Disuguaglianze sociali ed economiche

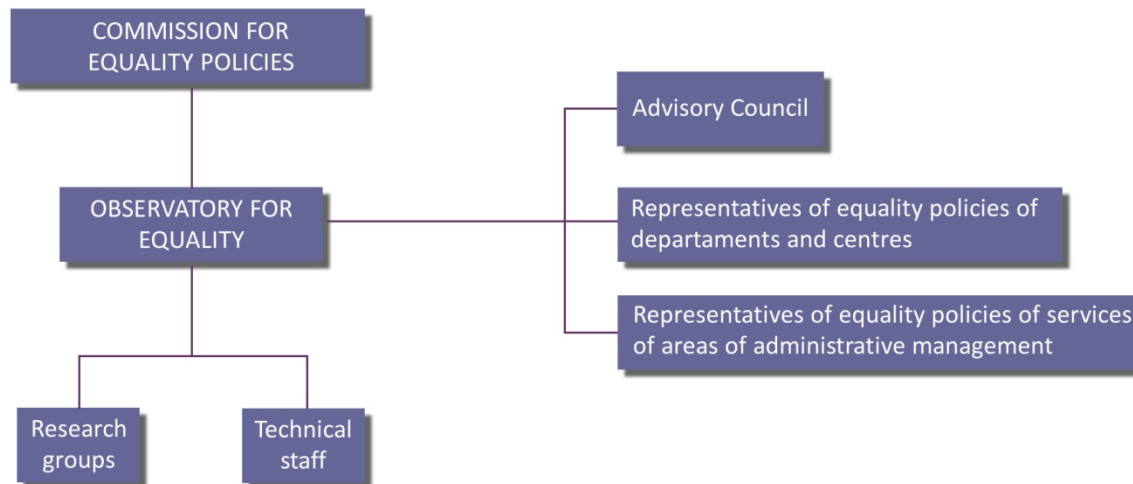


# Osservatorio per l'uguaglianza

## Compito

- Studio e diagnosi
- Proposta per piano di azione
- Diffondere informazioni
- Offrire consulenza alla comunità universitaria

## Membri





# Piano di Azione per l'uguaglianza tra Donne e Uomini

*Piano di azione per l'uguaglianza tra uomini e donne alla  
Universitat Autònoma de Barcelona.*

- Primo piano di azione. Biennale 2006-2007. Approvato dal Senato Accademico nella sessione del 4 maggio 2006
- Secondo piano di azione. Biennale 2008-2012. Approvato dal Senato Accademico nella sessione del 9 giugno 2008

## **Assi su cui è strutturato il piano**

- Rendere il sessismo visibile, aumentare la consapevolezza e creare una varietà di opinioni
- Cercare di rendere l'accesso all'occupazione e alla promozione a pari condizioni
- Organizzare le condizioni di lavoro da un punto di vista di genere
- Promuovere una prospettiva di genere nel contenuto dell'insegnamento e della ricerca
- Raccomandare ove possibile una rappresentanza equilibrata nei vari organismi responsabili delle decisioni



# Piano di Azione per l'uguaglianza tra Donne e Uomini

## Misure principali implementate

- Organizzazione di un evento istituzionale per celebrare la Giornata Internazionale delle Donne
- Elaborazione di una *Guida all'Uso di Linguaggio non sessista alla UAB*
- Creazione di una banca Risorse sull'introduzione della prospettiva di genere nell'insegnamento universitario
- Implementazione di un corso sull'introduzione della prospettiva di genere nell'insegnamento universitario
- Realizzazione di seminari, incontri e conferenze su
  - Politica per l'Uguaglianza (2006)
  - Politiche di valutazione (2007)
  - Carriera accademica e promozione professionale (2009)



# Piano di Azione per l'uguaglianza tra Donne e Uomini

## Misure principali implementate

- Stilare studi diagnostici su
  - Carriera accademica e promozione professionale
  - Sovvenzioni per la ricerca di predottorato



**Grazie**

**UAB Observatory for equality**  
**<http://www.uab.cat/observatori-igualtat/>**